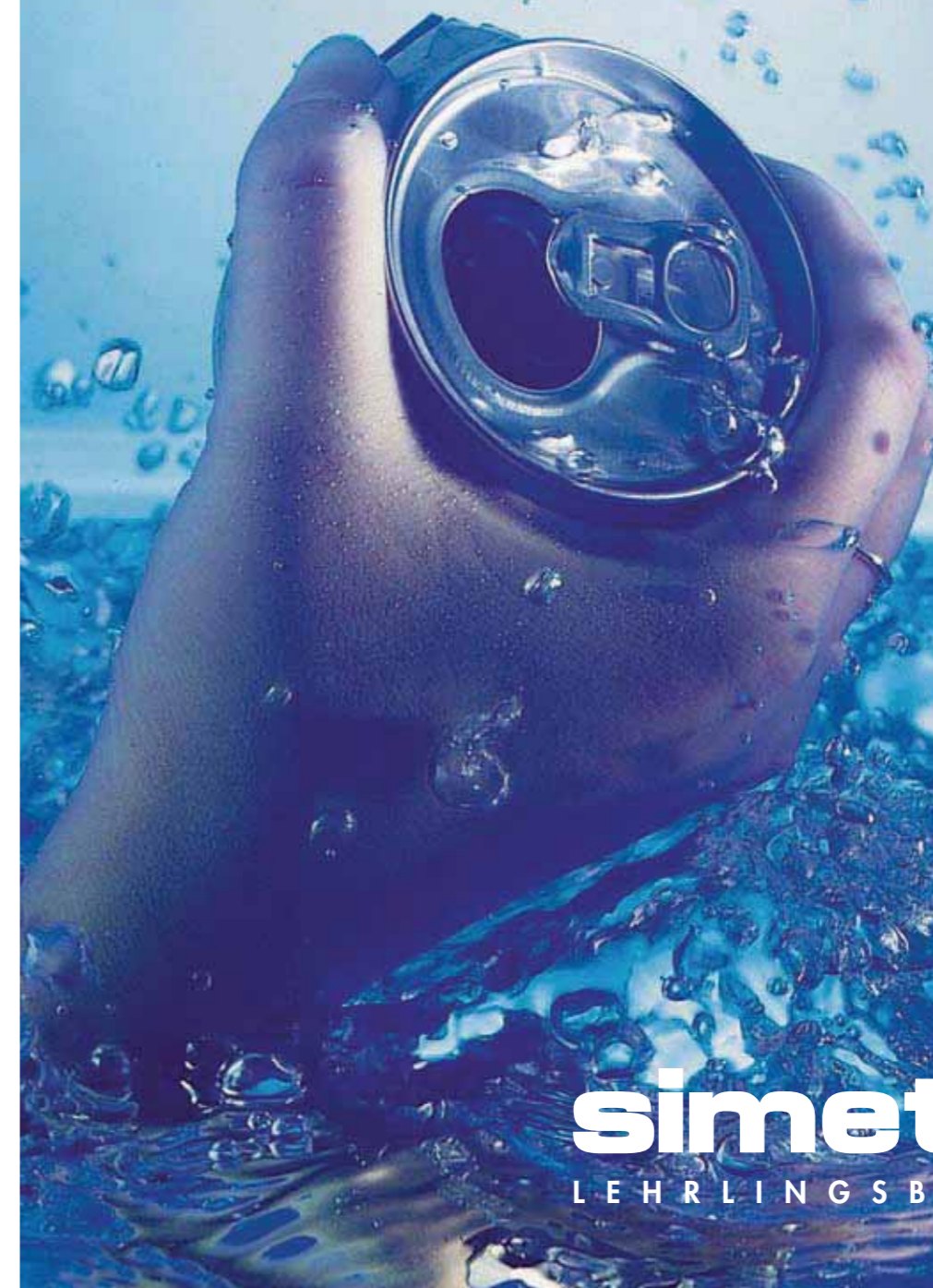




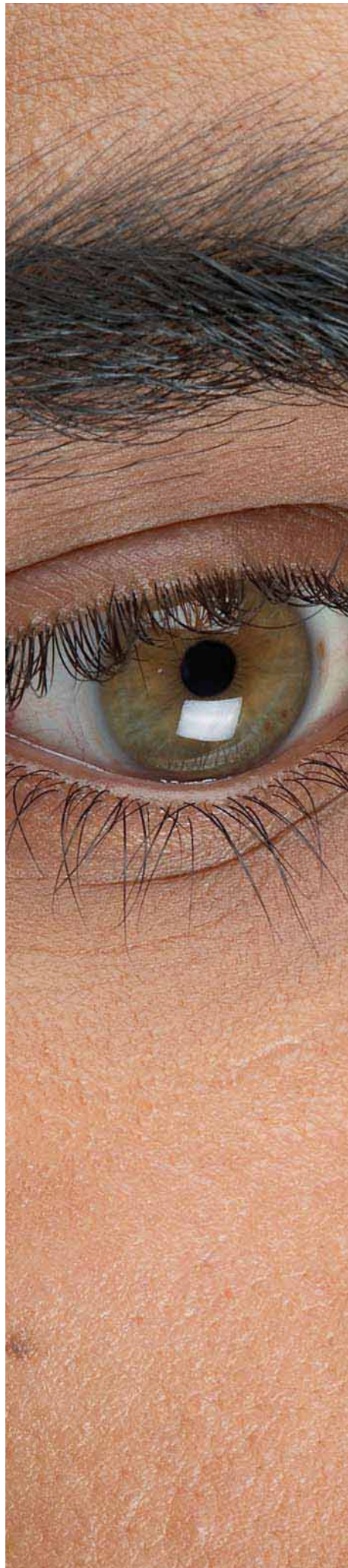
**simeta.ch**  
LEHRLINGSBROSCHÜRE

simeta ag 5524 Niederwil  
Tel. 056 / 618 33 33 Fax 056 / 618 33 34  
mail@simeta.ch www.simeta.ch

Mit **Power** in eine  
glänzende **Zukunft**.



**simeta.ch**  
LEHRLINGSBROSCHÜRE



## Das ist Simeta

### Mensch und Zukunft

Simeta – das sind wir alle.

Simeta ist ein Schweizer Familienunternehmen. Bei uns steht der Mensch im Vordergrund. Unternehmerisch sind wir europaweit tätig. Wir sind ein moderner, produzierender Industriebetrieb und decken alle Bereiche von der Produkt-Idee bis hin zum Produkt-Einsatz beim Benutzer ab. Die langjährigen Kunden kennen und schätzen das Engagement unserer Mitarbeiter und die hohe Qualität unserer Edelstahl- und Gastronomie-Einrichtungen.

### Teamwork und Erfolg

Du und Simeta – das bedeutet Teamwork.

Unser Erfolg gründet auf der Identifikation, der Leistungsbereitschaft und der Lernfähigkeit unserer Mitarbeiter. Unsere Firma fördert und unterstützt das Verantwortungsgefühl jedes Einzelnen. Wir sind ein Team, in dem jeder seinen Beitrag leistet. Und somit auch jeder Teil des Erfolgs ist.

### Verantwortung und Gemeinschaft

Produkte und Lösungen von Simeta sollen Menschen in der ganzen Schweiz und Europa begeistern. Wir übernehmen unternehmerische Verantwortung. Unser Ziel ist es, ein attraktiver Arbeitgeber zu sein und einen Beitrag zur gesellschaftlichen Entwicklung zu leisten. Gemeinsam sind wir noch stärker.

### Lernen und wachsen

Wir fördern bei unseren Mitarbeitern das Verständnis, Kundenwünsche nach innovativen Produkten und moderner Technik zu erfüllen.

Wir fördern die Lernbereitschaft – sind offen für Innovationen, neue Ideen, neue Produkte sowie neue Technologien.

Bei Simeta hast Du die Chance, Dich positiv zu entwickeln. Engagierten und begeisterungsfähigen Menschen stehen bei Simeta viele Türen offen. Unsere Beschäftigten wachsen mit den Anforderungen, die an sie gestellt werden. Durch die geringe Mitarbeiter-Fluktuation steigern wir kontinuierlich unser Know-how.

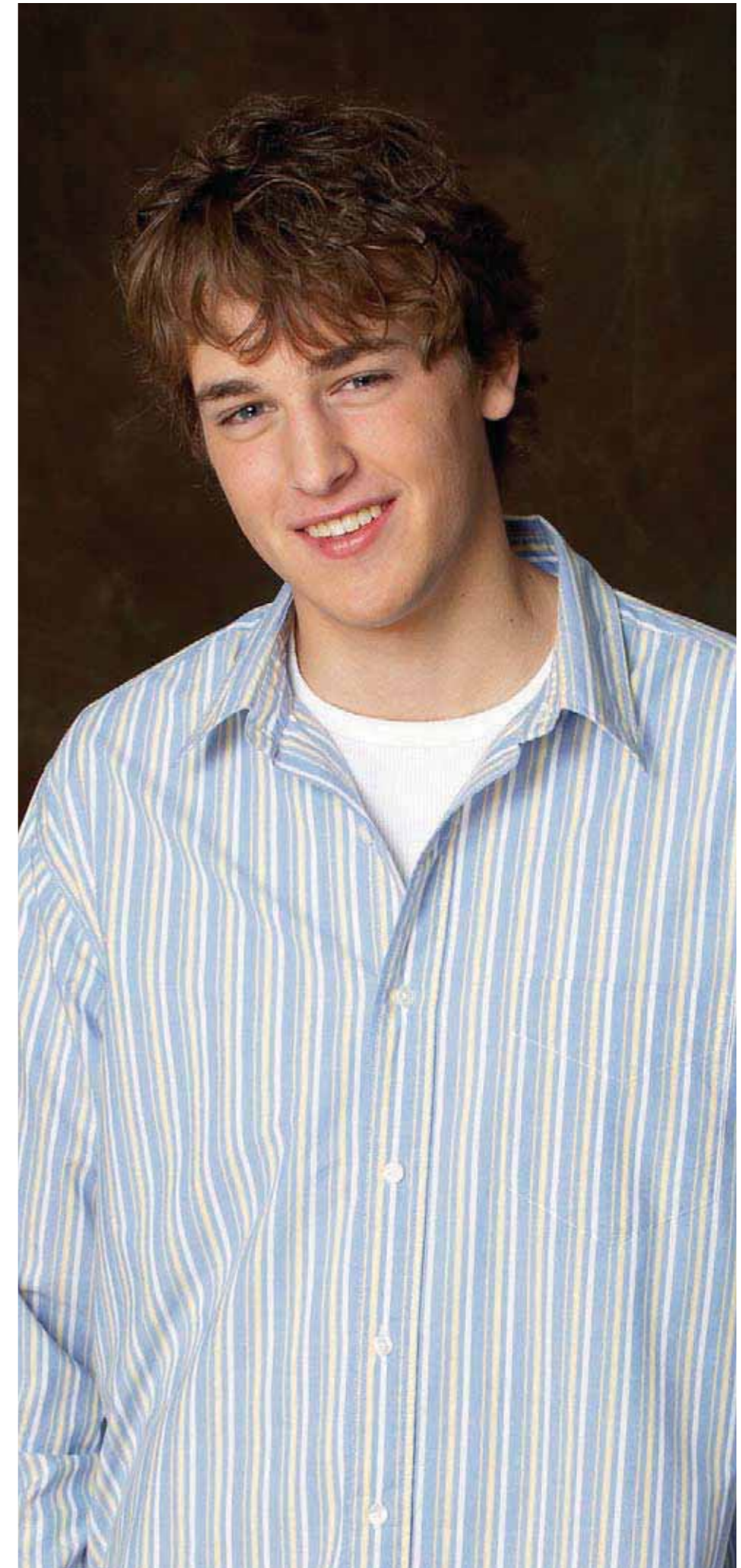
Das kommt unseren Kunden – und uns zugute.

### Erstklassig und fundiert

Wir bieten Dir eine fundierte Ausbildung. Dank einer systematischer Einführung und detaillierten Lernplänen betreuen wir Dich erstklassig. Du erhältst eine theoretische Grundschulung und eine Praxisausbildung in der Lehrwerkstätte sowie an den verschiedenen internen Ausbildungsplätzen. Als Auszubildender durchläufst Du alle Arbeitsbereiche, die für Deinen Berufszweig wichtig sind. Bei Bedarf wirst Du zusätzlich im theoretischen und praktischen Unterricht unterstützt, um schulische Themen zu vertiefen.

### Umfassend und aufmerksam

Unsere Lehrlinge werden unterstützend, motivierend und respektvoll von uns begleitet. Unser Lehrmeister sorgt in unserer eigenen Lehrlingsabteilung für eine umfassende Ausbildung und aufmerksame Betreuung.





## Das lebt Simeta

### Zukunft mit Perspektiven

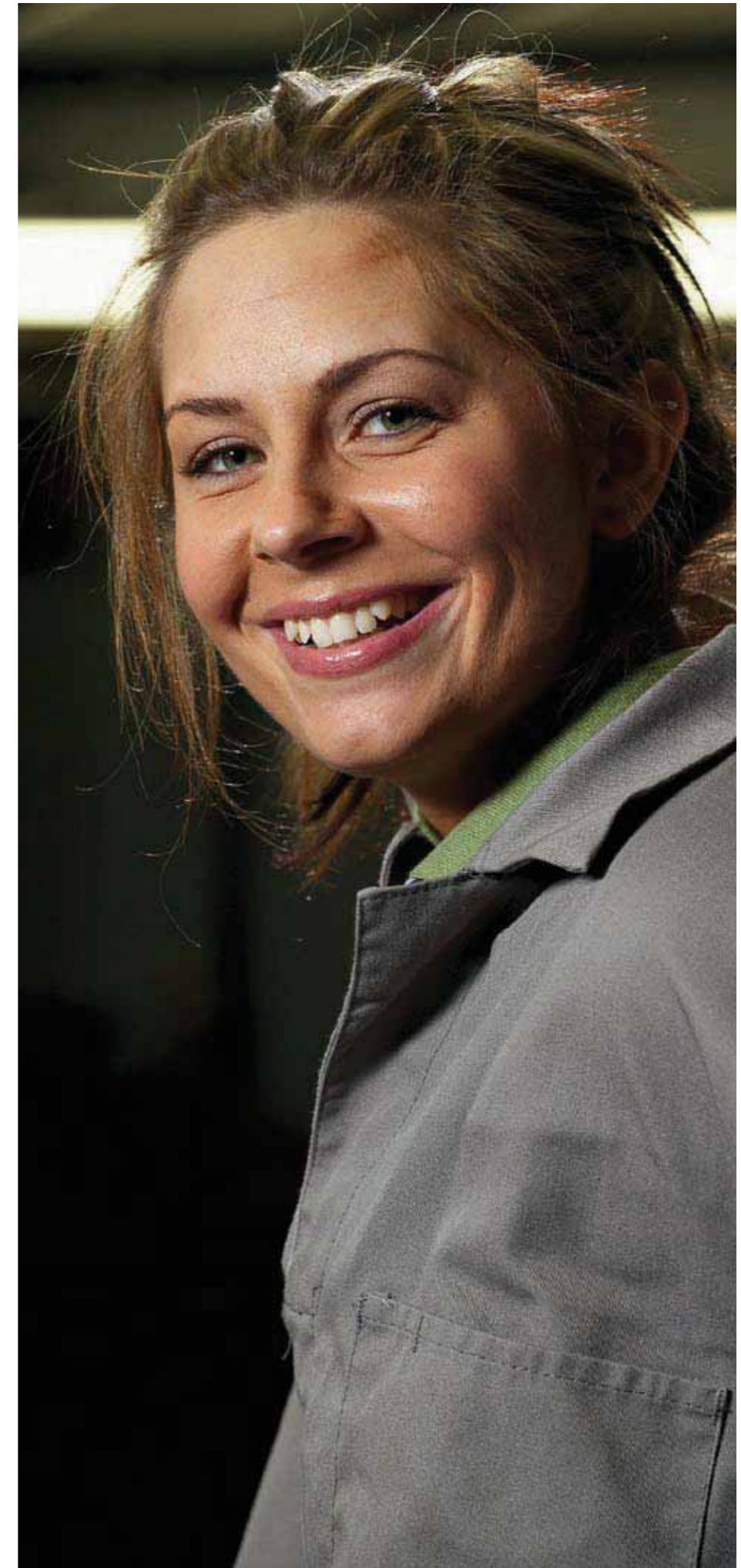
Wer viel mitbringt, darf auch viel erwarten! Wenn Du Anlage- und Apparatebauer (früher Industriespengler) werden willst und schnell und flexibel bist, können wir Dir eine glänzende Zukunft mit Perspektiven bieten. Denn der Name Simeta steht schon seit mehr als drei Jahrzehnten für technische Innovation und Qualität bei Gastronomieeinrichtungen und der Verarbeitung von Edelstahl. Gleichzeitig garantieren wir eine Aus- und Weiterbildung auf hohem Niveau, genau auf die Interessen und Fähigkeiten eines Mitarbeiters abgestimmt. Bei uns wird jeder Lehrling in Theorie und Praxis zielgenau auf seine Aufgaben und seine zukünftige Position vorbereitet. Die Vermittlung fundierter fachlicher Kenntnisse ist für uns ein elementarer Bestandteil der Ausbildung.

### Sozialkompetenz ist wichtig

Besonderen Wert legt Simeta auf die Persönlichkeit ihrer Mitarbeiter. Teamwork ist ein zentrales Thema. Deshalb kultivieren unsere Mitarbeiter besondere Eigenschaften. Kommunikations- und Kooperationsfähigkeit, Einsatz- und Lernbereitschaft, sowie den Willen, Verantwortung zu übernehmen. Gefragt sind auch Flexibilität, Kreativität und Qualitätsbewusstsein. Denn das schnelle Umsetzen von Ideen in intelligente Produkte ist im internationalen Wettbewerb überlebenswichtig. Partnerschaftliches Denken hat Priorität. Workshops während der Ausbildung sichern die Sozialkompetenz, die unerlässlich ist für die Arbeit im Team und im Dialog mit Kunden.

### Simeta führt jeden ans Berufsziel

Als Arbeitgeber tragen wir Verantwortung gegenüber der Gesellschaft. Es ist uns ein Anliegen, auch schulisch weniger Begabte in den Arbeitsprozess zu integrieren. Simeta hat deshalb einen Ausbildungsplatz geschaffen, der vollumfänglich durch uns als Lehrbetrieb realisiert wird. Wir bieten jungen, motivierten Leuten die Möglichkeit, ihre handwerklichen Fähigkeiten praxisgerecht einzusetzen und auszubauen. Begleitet von zwei Tagen Allgemeinbildung ohne Prüfungs- und Leistungsdruck. Diese Ausbildung hat sich als Erfolg erwiesen. Es haben sich gute Berufsleute mit breitem Wissen entwickelt, die zu wichtigen Stützen unseres Betriebs geworden sind.





## Das ermöglicht Simeta

### Bei uns hast Du eine Chance

Du bist in der 8. oder 9. Klasse und machst Dir Gedanken, welcher Beruf zu Dir passen könnte? Die richtige Wahl zu treffen, ist nicht einfach. Informiere Dich frühzeitig. Wir helfen Dir gern. Bei uns hast Du eine Chance.

### Bilde Dir Deine eigene Meinung

Mithilfe in der Entwicklung und Fertigung von innovativen Produkten, technische und wirtschaftliche Abläufe steuern, Problemlösungen erarbeiten – und dies bei einem über die Landesgrenzen hinaus aktiven Unternehmen. Bei uns könntest Du vielleicht Deinen Traumjob finden! Nimm Dein Schicksal in die Hand. Wir bieten Schnuppertage oder Schnupperlehren. Lass Dir nichts erzählen, bilde Dir selber eine Meinung. Es geht um Deine Zukunft!

### Blick hinter die Kulissen

Eine Berufserkundung bei Simeta ist der erste Schritt zu einer Lehre bei Simeta. Zwei Stunden, die sich lohnen. Komm doch mit, wenn Dein Lehrer einen Blick hinter unsere Kulissen organisiert. Unsere Lehrlinge und Ausbilder geben Dir gern Informationen und Einblicke. So einfach und ohne grossen Aufwand kannst Du Dir die Berufswahl erleichtern.

### Schnuppertag

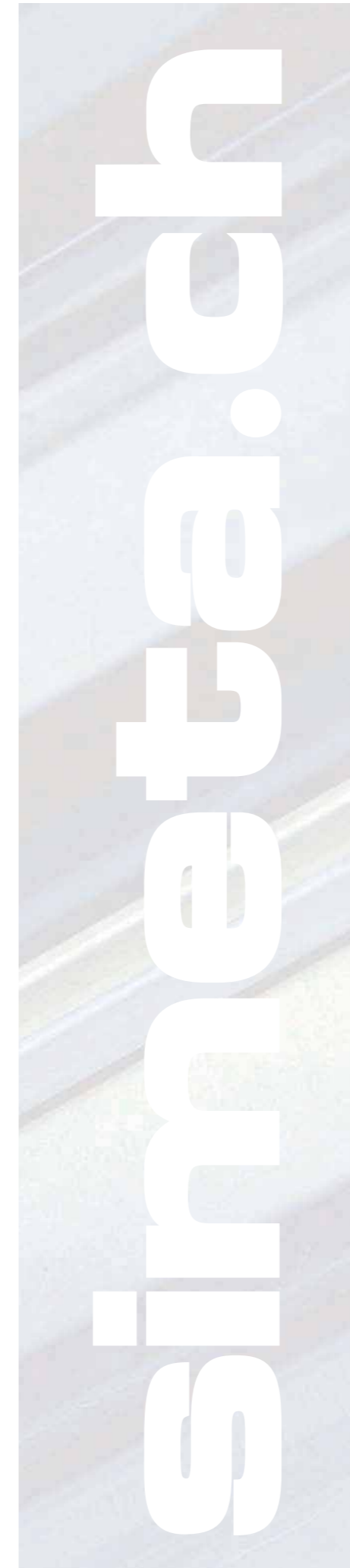
Ja, schau rein – wir freuen uns auf Dich! Wir möchten Dich herzlich zu einem Schnuppertag bei uns einladen. Erlebe Deinen vielleicht zukünftigen Lehrberuf hautnah, praktisch und unkompliziert. Geniesse das Simeta-Feeling. Das hilft Dir, um wertvolle Eindrücke zu gewinnen und eine Berufsentscheidung zu treffen.

### Schnupperlehre

Ja, tauch ein – wir freuen uns auf Dich! Wir möchten Dich herzlich zu einer ein- oder zweiwöchigen Schnupperlehre bei uns einladen. In dieser Zeit kannst Du tiefer eintauchen, genauer beobachten, klarere Eindrücke gewinnen. Du begleitest einen Auszubildenden bei seiner täglichen Arbeit. Du erfährst aus erster Hand, wie super es ist, ein Simetalehrling zu sein. Du lernst Deinen vielleicht zukünftigen Arbeitsplatz kennen, kannst Erfahrungen austauschen und Fragen stellen. Mit einer Schnupperlehre lebst Du für kurze Zeit den Rhythmus des in Frage kommenden Berufs. Auch das ist wichtig bei der Entscheidungsfindung.

### Melde Dich

Möchtest Du uns kennen lernen? Melde Dich schriftlich bei uns. Entweder per Post an Simeta AG, 5524 Niederwil. Oder per E-Mail an die Adresse [ausbildung@simeta.ch](mailto:ausbildung@simeta.ch). Beachte bitte, dass Schnuppertage oder Schnupperlehren nur mit Anmeldung möglich sind. Genau so wie eine Führung durch den Betrieb. Selbstverständlich kannst Du uns auch all Deine Fragen schreiben. Wir werden sie umgehend und ausführlich beantworten. Wir freuen uns auf Deine Kontaktaufnahme!





## Das lehrt Simeta

### Lehre als Anlage- und Apparatebauer/In (früher Industriespengler/In)

In diesen Berufen werden mit Blechen, Profilen und Rohren Gegenstände hergestellt wie Schubladenstöcke, Arbeitsplatten, Sockelprofile, Behälter oder Regale. Gearbeitet wird vor allem in der Werkstatt oder im Innenausbau auf dem Bau.

#### Tätigkeiten:

- Umgang mit Werkzeugen und Maschinen
- Verstehen von Skizzen, Zeichnungen und Plänen
- Umgang mit Handwerkzeugen wie Handbohrmaschinen, Schneidgeräten, Schweißmaschinen, Feilen, Messgeräten und Winkeln
- Arbeit an Stanz-, Schneid- und Falzmaschinen
- Handarbeiten wie schneiden, biegen, bohren, stanzen, nieten, feilen, schleifen, abkanten, schrauben
- Verputzen und polieren von geschweissten Edelstahlteilen

#### Anforderungen:

- Freude an der Arbeit mit Edelstahl und Maschinen
- Geschickte und kräftige Hände
- Technisches Vorstellungsvermögen
- Genauigkeit, sauberes Arbeiten und Teamfähigkeit
- Freude an Mathematik, Geometrie und technischem Zeichnen

#### Ausbildung für die Lehre (Dauer 4 Jahre):

- 1. Lehrjahr: 2 Tage pro Woche Berufsschule
- 2.-4. Lehrjahr: 1 Tag pro Woche Berufsschule

#### Ablauf der Lehre:

- 2 Jahre Grundausbildung mit abschliessender Teilprüfung
- 2 Jahre Schwerpunktausbildung in prozessorientierten betrieblichen Tätigkeitsbereichen

#### Voraussetzungen:

- Abgeschlossene Real-, Sekundar- oder Bezirksschule
- Aufnahmeprüfung für die Berufsmittelschule zur Berufsmatura (ab Bezirksschule)

### Anlehre als Metallbearbeiter/In mit Attest Berufliche Grundbildung

Die Anlehre dauert in der Regel zwei Jahre. Sie lehnt sich sehr stark an den praktischen Ausbildungsteil zum Anlage- und Apparatebauer an. Du lernst in Deinem beruflichen Umfeld einfachere Tätigkeiten und Arbeitsabläufe kennen. Die Ausbildung wird speziell auf Dich und Deine besonderen Fähigkeiten abgestimmt. Du besuchst wöchentlich einen Tag die Berufsschule. Am Schluss Deiner Ausbildung legst Du eine Prüfung ab und erhältst den eidg. Anlehrausweis als Metallbearbeiter. Wer die berufliche Grundausbildung mit Attest abschliesst, kann je nach Beruf in das 2. Lehrjahr der Berufslehre einsteigen.

simeta.ch





**Das bietet Simeta**

## Nur wer startet, kann siegen!

### Kick-off ins neue Leben

Teamarbeit ist ein wichtiges Element in Deiner Lehre. Deshalb beginnst Du den neuen Lebensabschnitt mit einem Kick-off-Workshop. So lernst Du gleich all die Kollegen kennen und findest Dich leichter zurecht im neuen Berufsumfeld.

### Sonderprämie für gute Noten

Wir beurteilen Deine Leistungen regelmässig alle drei Monate. Der Notendurchschnitt errechnet sich zu gleichen Teilen aus der schulischen und der betrieblichen Bewertung. Von Deinem Lehrlingsausbilder erfährst Du, in welchen Bereichen er mit Dir zufrieden ist, wo Deine Schwachstellen liegen und wie Du an diesen arbeiten kannst. So weisst Du immer, wo Du stehst. Leistung macht sich bezahlt. Mit einem guten Notendurchschnitt gewinnst Du sogar eine zusätzliche Lehrlingsprämie zur Belohnung.

### Wir unterstützen Dich

Für die Ausbildung der technischen Lehrlinge ist ein Lehrmeister verantwortlich. Er kümmert sich um Deine gesamte Ausbildung und betreut Dich aufmerksam. Wir legen grossen Wert darauf, Dich auch bei der Entfaltung und Weiterentwicklung Deiner Persönlichkeit zu unterstützen und zu fördern.

### Sicherer Arbeitsplatz

Das Ziel ist klar: Wir wollen unseren Lehrlingen nach der Ausbildung einen zukunftsorientierten Arbeitsplatz bieten. Das sind keine leeren Worte. Der beste Beweis dafür sind die vielen Mitarbeiter, die nach der Lehre bei uns eine sichere Stelle mit exzellenten Entwicklungsmöglichkeiten erhalten haben.

### Berufliche Perspektiven

Nach Abschluss der Lehre mit dem eidg. Fähigkeitsausweis stehen den Anlagen- und Apparatebauer/Innen viele Weiterbildungsmöglichkeiten offen: Betriebsfachleute, Vorarbeiter/In, eidg. dipl. Industriemeister/In, eidg. dipl. Schweissfachmann/In, tech. Kaufmann/-frau, Maschineningenieur/In.

### Wir freuen uns auf Dich

Ohne Fleiss kein Preis. Wenn Du Simeta-Lehrling werden möchtest, brauchen wir Deine schriftliche Bewerbung mit Foto, tabellarischem Lebenslauf und Kopien der letzten beiden Zeugnisse. Maile uns Dein Dossier bitte an die Adresse [ausbildung@simeta.ch](mailto:ausbildung@simeta.ch) Da wir grossen Wert auf Teamwork legen, musst Du auch als Mensch zu uns passen. Deshalb laden wir Dich gern auch zu einem persönlichen Gespräch ein. Wir freuen uns darauf, Dich kennen zu lernen. Also, geh' an den Start und hol' Dir den Job!

**[ausbildung@simeta.ch](mailto:ausbildung@simeta.ch)**

simeta.ch

